

Cryo-S Electric je určen pro odborníky v léčbě bolesti: neurochirurgy, spinální chirurgy, ortopedy a anesteziology.

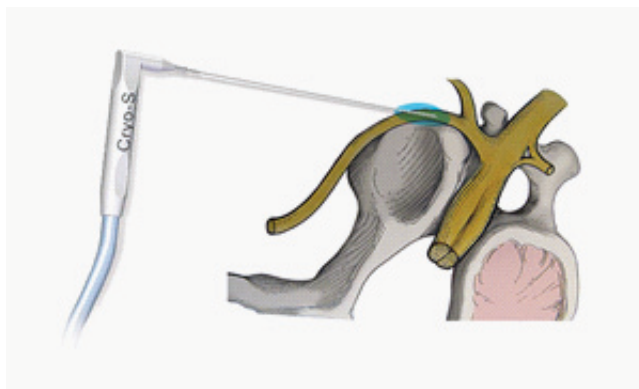


Nejmodernější kryochirurgický přístroj vyráběný firmou Metrum CryoFlex je novou generací přístrojů používaných mnoha odborníky v oboru od roku 1992. Cryo-S Electric PAIN LESS zobrazuje všechny parametry a pracovní stavy na LCD displeji.

- Volba režimu, čištění sondy a zmrazení mohou být provedeny automaticky, pomocí nožního spínače nebo dotykové obrazovky, takže místo léze zůstává sterilní.
- Elektronická komunikace (čipový systém) mezi přístrojem a připojenou kryosondou. Jednotka rozpozná optimální provozní parametry a automaticky je nakonfiguruje podle charakteristiky sondy.
- Tlak plynu a průtok se nastaví automaticky, ruční nastavení není nutné.
- Obsahuje systém automatické očištění sondy a dva mrazící režimy (kontinuální a přerušovaný).
- Během zmrazování se zobrazí teplota sondy, tlak, průtoku plynu a čas procedury.

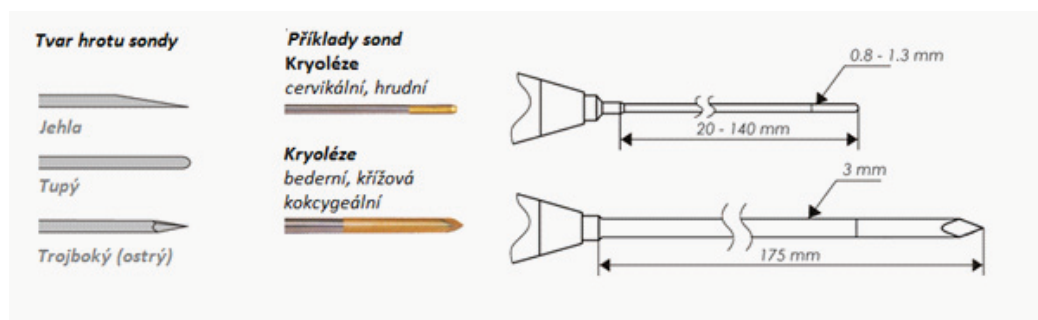
NOVÉ přístroje řady Cryo-S používají jako chladící medium lékařský oxid dusný (-89 ° C) nebo oxid uhličitý (CO₂). Desetilitrová láhev s plynem vystačí na 4 hodiny nepřetržité práce (60-75 pacientů). Na rozdíl od kapalného dusíku mohou být oba plyny skladovány v ocelových lahvích beze ztrát.

Kryoneurolyza je léčebná metoda založená na dočasném přerušení neurálních a motorických funkcí některých částí nervového systému pomocí extrémnímu chladu. Kryolýze získává uznání jako inovativní metoda léčby akutní bolesti. Je založena na procesu analgezie, při kterém krystalky ledu vytvořené kryochirurgickým přístrojem ničí prvky nervové tkáně přenášející informace o bolesti. Kryoablace nepoškodí nervové struktury trvale, proto nervová tkáň může regenerovat pomalu bez rizika pozákladové neuritidy. Metoda je bezpečná a minimálně invazivní, vhodná zejména tam, kde se konzervativní prostředky ukázaly být neúčinné.



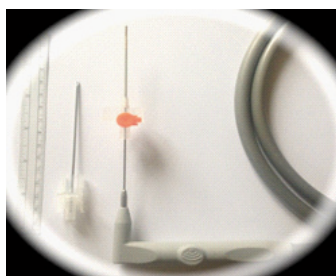
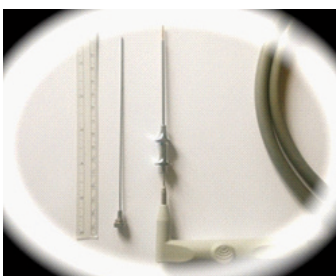
Kryosondy pro Cryo-S Electric PAIN LESS:

Všechny sondy jsou jednorázové nebo pro opakované použití, snadno sterilizovatelné a snadno použitelné.



Speciální konstrukce umožňuje přesné zmrazení a rychlé odmrazení. Hrot sondy zaváděné subkutánně je ostrý. Vzhledem k tomu, že sondy určené k zákroku v těsné blízkosti nervu mají zaoblenou špičku, jsou tyto sondy zaváděny pomocí mandrénu.

Některé nervy mohou být dosaženy také pomocí kanyly (například intravenózní venflon), což zajišťuje vyšší bezpečnost a přesnost zákroku. Tento postup je doporučen zejména pro kryosondy od 0,8 do 1,2 milimetrů.



Kryosondy jsou k dispozici s jednorázovým venflonem (14G), nebo s kanylou pro opakované použití s mandrenem (14-16G).

Výhody kryoléze v léčbě bolesti pomocí Cryo-S Electric PAIN LESS

- Mikroinvasivní zákrok, reverzibilní účinek
- Vysoká účinnost: snížení bolesti od 6 měsíců do 2 let
- Jednoduchá diagnostika: skiaskopická nebo sonografická
- Subkutánní postup, mikroinvasivní v lokální anestezii
- Rychlý návrat k běžné činnosti - bez hospitalizace.
- Postup se může opakovat
- Nízké náklady zákroku
- Celá řada kontaktních sond pro opakované použití různých tvarů a velikostí
- Bezbolestná procedura
- Malé řezy, obvykle zanechá jen pár drobných jizviček namísto jedné velké.
- Malé poškození tkáně
- Menší poškození okolních svalů
- Minimální krevní ztráty a rychlé uzdravení.

Aplikace

- Akutní pooperační bolest po torakotomii
- Obličejové bolestivé syndromy (trigeminální neuralgie), úžinové, ilio-tříselné a jiné specifické neuralgie
- Facetový syndrom - krční, hrudní a lumbosakrální
- Kokcydynie
- Perineální neuropatie
- Fantómová bolest
- Spouštěcí body
- Bolestivé neuromy
- Syndrom tenisového a golfového lokte.
- Syndrom bolestivého ramene



**DN FORMED
BRNO s.r.o.**

Více než jen prodej ...

DN FORMED Brno s.r.o. • Hudcova 76a, 612 48 Brno
tel.: +420 532 198 888 • fax: +420 532 198 889
www.dnformed.cz • dnformed@dnformed.cz