

## Návod k použití

### Sáčky na mateřské mléko



Sáčky na mateřské mléko jsou ideální pro skladování a zamrazování mateřského mléka. Speciální materiál, ze kterého jsou vyrobeny, nepropouští vzduch ani vlhkost a udržuje vysokou kvalitu mateřského mléka. Zatavený lem chrání sáček před protržením. Sáček může být připevněn přímo k odsávačce mateřského mléka Medela.

#### Použití

Identifikační štítek umožňuje napsat si na sáček informace (1).

Jemně otevřete zipové zapínání, dbejte na to, abyste nepoškodili perforovaný vrchní díl (2).

Nasaďte sáček okolo krčku prsního nástavce (3). Uvolněte žlutou pásku v místě označení a rozložte ji (4).

Oviňte pásku přes prsní nástavec (5).

Odlepte papírek z konce pásky a nalepte na protilehlou stranu sáčku (6). Upozornění: Umístěte papírek z dosahu dětí (riziko spolknutí).

Začněte odsávat (7). Nepřesáhněte obsah 150 ml. Po skončení odsávání odejměte sáček tak, že odtrhnete perforovanou část nad identifikačním štítkem. Skládané dno umožňuje bezpečně postavit sáček samostatně poté, co jej odejmete z odsávačky (8). Odstraňte pásku z prsního nástavce a vrchní díl sáčku vyhodte (9).

Sáček stlačte v místě, kde není mléko, abyste odstranili přebytečný vzduch, poté zavřete pomocí zipu (10).

#### Materiál:

Vnější vrstva: polyester

Vnitřní vrstva: polyetylen

#### Skladování mléka:

	Čerstvě odsáté mateřské mléko	Rozmražené mléko
Pokojevá teplota	Nenechávejte mléko při pokojové teplotě	Neskladujte
Lednička	3 až 5 dní při cca 4°C	10 hodin
Mrazicí zařízení lednice	6 měsíců při -16°C	Nikdy znovu nezmrazujte
Hluboké zamrazení	12 měsíců při teplotě -18°C	Nikdy znovu nezmrazujte

#### Rozmrazování zmrazeného mléka:

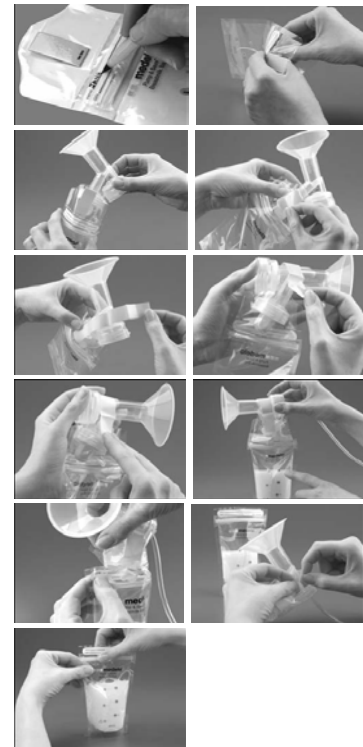
Za účelem uchování veškerých prospěšných látek obsažených v mléce rozmrazujte mléko přes noc v lednici nebo vložení sáčku pod tekoucí teplou vodu (max. 37°C).

**Nikdy mléko nerozmrazujte v mikrovlnné troubě nebo nádobě s vařící vodou!**

**Jemně sáček protřepte, aby se smíchaly oddělené tuky s mlékem.**

Sáček na mateřské mléko je určen pouze na jedno použití.

Dalším ideálním způsobem sbírání a skladování mléka jsou láhve na mateřské mléko, které jsou dostupné v sadě tří lahví.



#### Výhradní zástupce pro ČR:

DN FORMED Brno s.r.o.  
Hudcova 76a  
612 48 Brno  
Tel.: 541 321 095  
Fax: 541 321 096  
<http://www.dnformed.cz>  
email: [dnformed@dnformed.cz](mailto:dnformed@dnformed.cz)

## Návod k použití

### Sáčky na mateřské mléko



Sáčky na mateřské mléko jsou ideální pro skladování a zamrazování mateřského mléka. Speciální materiál, ze kterého jsou vyrobeny, nepropouští vzduch ani vlhkost a udržuje vysokou kvalitu mateřského mléka. Zatavený lem chrání sáček před protržením. Sáček může být připevněn přímo k odsávačce mateřského mléka Medela.

#### Použití

Identifikační štítek umožňuje napsat si na sáček informace (1).

Jemně otevřete zipové zapínání, dbejte na to, abyste nepoškodili perforovaný vrchní díl (2).

Nasaďte sáček okolo krčku prsního nástavce (3). Uvolněte žlutou pásku v místě označení a rozložte ji (4).

Oviňte pásku přes prsní nástavec (5).

Odlepte papírek z konce pásky a nalepte na protilehlou stranu sáčku (6). Upozornění: Umístěte papírek z dosahu dětí (riziko spolknutí).

Začněte odsávat (7). Nepřesáhněte obsah 150 ml. Po skončení odsávání odejměte sáček tak, že odtrhnete perforovanou část nad identifikačním štítkem. Skládané dno umožňuje bezpečně postavit sáček samostatně poté, co jej odejmete z odsávačky (8). Odstraňte pásku z prsního nástavce a vrchní díl sáčku vyhodte (9).

Sáček stlačte v místě, kde není mléko, abyste odstranili přebytečný vzduch, poté zavřete pomocí zipu (10).

#### Materiál:

Vnější vrstva: polyester

Vnitřní vrstva: polyetylen

#### Skladování mléka:

	Čerstvě odsáté mateřské mléko	Rozmražené mléko
Pokojevá teplota	Nenechávejte mléko při pokojové teplotě	Neskladujte
Lednička	3 až 5 dní při cca 4°C	10 hodin
Mrazicí zařízení lednice	6 měsíců při -16°C	Nikdy znovu nezmrazujte
Hluboké zamrazení	12 měsíců při teplotě -18°C	Nikdy znovu nezmrazujte

#### Rozmrazování zmrazeného mléka:

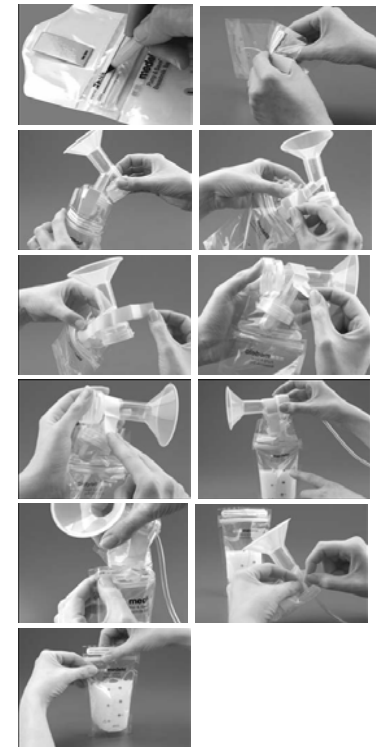
Za účelem uchování veškerých prospěšných látek obsažených v mléce rozmrazujte mléko přes noc v lednici nebo vložení sáčku pod tekoucí teplou vodu (max. 37°C).

**Nikdy mléko nerozmrazujte v mikrovlnné troubě nebo nádobě s vařící vodou!**

**Jemně sáček protřepte, aby se smíchaly oddělené tuky s mlékem.**

Sáček na mateřské mléko je určen pouze na jedno použití.

Dalším ideálním způsobem sbírání a skladování mléka jsou láhve na mateřské mléko, které jsou dostupné v sadě tří lahví.



#### Výhradní zástupce pro ČR:

DN FORMED Brno s.r.o.  
Hudcova 76a  
612 48 Brno  
Tel.: 541 321 095  
Fax: 541 321 096  
<http://www.dnformed.cz>  
email: [dnformed@dnformed.cz](mailto:dnformed@dnformed.cz)