

Pasterizátor mateřského mléka

PAS 10000

Pasterizátor PAS10000 je určen k ošetření mateřského mléka s cílem odstranit mikroorganismy, které mohou mléko kontaminovat během odběru a manipulace.

Model PAS10000 spojuje účinnost, výkon, bezpečnost a komfort používání.

Zařízení provádí nízkoteplotní pasterizaci (metoda Holder) při 62,5 °C po dobu 30 minut, což jsou podmínky potřebné ke snížení části mikrobiální flóry při současném zachování maximálního množství imunologických složek.

Společnost HSC nabízí porodnicím, mléčným bankám a sběrnám kompletní přístrojové vybavení pro zpracování mléka již od roku 1929. Společnost je ve Francii jedničkou a také světovou špičkou v oblasti pasterizace.



Hlavní funkce a vlastnosti

Homogenizační systém

- Mechanické míchání vody pro zajištění homogenní teploty lázně s přesností přibližně $\pm 0,5$ °C.
- Mechanické pohybování lahviček pro zajištění homogenizace mléka během cyklu.

Chlazení a úprava vody

- Rychlé ochlazení vody po pasterizační fázi.
- Filtrace vody v lázni nad 0,2 mikronu pro zamezení jakékoli kontaminace.

Konstrukce

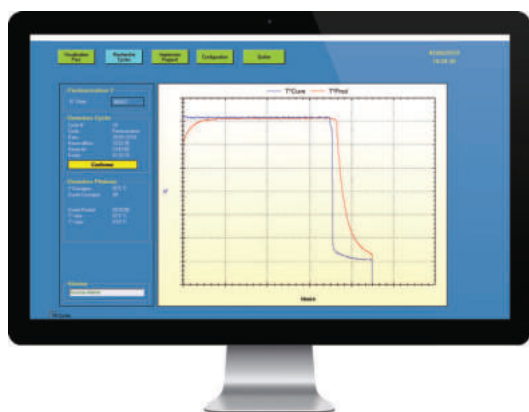
- Vana i rám jsou vyrobeny z nerezové oceli 304L.
- Horní deska z Corianu® s vysokou hygienickou, chemickou a mechanickou odolností.
- Kvalitní francouzská výroba.

Jednoduché ovládání

- Automatická regulace teploty během cyklu i při chlazení.
- Autotest a validace cyklu před jeho spuštěním.
- Automatické cykly řízené mikroprocesorem s podsvíceným LCD displejem (grafické i textové zobrazení).
- Vícejazyčné uživatelské rozhraní.
- Kontrola doby pasterizace pomocí sondy umístěné v kontrolní lahvičce.
- Plně nastavitelné a přizpůsobitelné parametry cyklu s přístupovým kódem.

Integrovaný systém sledovatelnosti

- Propojení s PC a interní sítí.
- Automatická archivace dat a číslování cyklů.
- Kontrola cyklu v reálném čase včetně časových grafů teplot.
- Grafické zobrazení teploty mléka a vody.
- Záznam minimální a maximální naměřené teploty.
- Záznam doby udržení teploty a fáze chlazení.



Technické parametry cyklu

- Náběh teploty: 15–20 minut
- Udržení teploty 62,5–63 °C: 30 minut
- Celková doba nad 58 °C: 36 minut
- Rychlé ochlazení: 30–40 minut
- Celkový čas cyklu: 1:30 h
- Homogenizace mléka po celý cyklus



ROZMĚRY A SPECIFIKACE ZAŘÍZENÍ

PARAMETR	HODNOTA
Celkový počet lahvíček o objemu 250 ml nebo 130 ml	2 koše po 24 ks / 4 koše po 12 ks
Rozměr standardního zařízení (délka x hloubka)	900 mm x 690 mm
Celková výška zařízení	990 mm
Výška nakládky	890 mm
Pohotovostní hmotnost	125 kg
Hmotnost s vodou	187 kg
Frekvence	50 / 60 Hz
Napájení	230 V ~ + ochranný vodič (PE)

VOLITELNÉ DOPLŇKY A PŘÍSLUŠENSTVÍ

TYP	OZNAČENÍ	KÓD
Rozšiřující prvky	Předfiltrace vstupní vody na 1 mikron	OPT7064
Rozšiřující prvky	Software sledovatelnosti	OPT7095
Rozšiřující prvky	PC sestava s inkoustovou tiskárnou a portem RS232 pro software sledovatelnosti	OPT7080
Příslušenství	Koš* pro 24 lahvíček, 250 ml	PAN10009
Příslušenství	Koš* pro 12 lahvíček, 250 ml	PAN10010
Příslušenství	Koš* pro 24 lahvíček, 130 ml	PAN10014
Příslušenství	Koš* pro 12 lahvíček, 130 ml	PAN10015
Doplňkové zařízení	9litrový kompaktní změkčovač vody	ADO15000
Doplňkové zařízení	Mrazicí a chladič jednotka	CEL0005

* Koše jsou vyrobeny z vysoce kvalitní nerezové oceli 304L, jsou členěné a vybavené odnímatelným víkem.

Normy a certifikace

Zařízení splňuje platné předpisy a normy pro ohřev mateřského mléka v mléčných bankách a porodnicích.

Shoda CE:

- EN 50081-1 – Elektromagnetická kompatibilita, obecná norma pro emise.
Část 1: Obytné, komerční a lehké průmyslové prostředí.
- EN 50081-2 – Elektromagnetická kompatibilita, obecná norma pro emise.
Část 2: Průmyslové prostředí.
- EN 50082-1 – Elektromagnetická kompatibilita, obecná norma pro imunitu.
Část 1: Obytné, komerční a lehké průmyslové prostředí.
- EN 50082-2 – Elektromagnetická kompatibilita, obecná norma pro imunitu.
Část 2: Průmyslové prostředí.
- EN 61010-1 – Požadavky na bezpečnost elektrických zařízení pro měření a laboratorní použití.
Část 1.
- EN 60204-1 – Bezpečnost strojních zařízení – Elektrická zařízení strojů.
Část 1.

Pasterizátor PAS10000 splňuje následující směrnice

- Směrnice 89/336/EEC – Směrnice o elektromagnetické kompatibilitě.
- Směrnice 89/392/EEC – Směrnice o bezpečnosti strojních zařízení.
- Směrnice 73/23/EEC – Směrnice o nízkém napětí.

Přístroj plně vyhovuje Nařízení Evropského parlamentu a Rady (EU) 2024/1860 o látkách lidského původu (SoHO – Substances of Human Origin) v oblasti pasterizace mateřského mléka. Nařízení vstoupí v účinnost 20. září 2027.



Společnost HSC inox se zavázala k neustálému zlepšování procesu řízení kvality na základě systému managementu certifikovaného dle ISO 9001 Naším cílem je zajistit, aby produkty a služby splňovaly všechna očekávání našich zákazníků.



Distributor a servisní středisko:

DN FORMED Brno s.r.o.

Hudcova 76a
612 00 Brno
Telefon: 532 198 888
E-mail: dnformed@dnformed.cz
www.dnformed.cz

