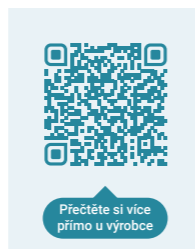


Cílená fortifikace dává předčasně narozeným dětem lepší start do života

Obsah výživy mateřského mléka se v průběhu času mění a u matek se liší. Standardní fortifikace mléka bez znalosti obsahu makroživin často postrádá nutriční cíl, tudíž dítě je vystaveno riziku nadměrné výživy nebo podvýživy. Miris HMA™ měří obsah energie, tuků, sacharidů a bílkovin, což umožňuje klinickým lékařům přizpůsobit fortifikaci skutečnému obsahu makroživin v mateřském mléce.



Přečtěte si více přímo u výrobce

5 důvodů pro použití cílené a individuální fortifikace

1 Zjistíte variabilitu makroživin v mléce

Obsah makroživin v mateřském mléce používaném v péči o novorozence se značně liší. Složení mléka mohou ovlivnit stádia laktace, způsob skladování a také ošetřování. Cílená fortifikace se používá k přizpůsobení mateřského mléka různým nutričním potřebám pomocí analýzy mléka před fortifikací. Známe-li obsah makroživin, je snadnější určit, zda je fortifikace nutná.

2 Uspadněte kvalitu růstu

Cílená fortifikace umožňuje řídit příjem bílkovin, poměr bílkovin a energie v rozsahu nutričních doporučení, což usnadňuje kvalitu růstu každému předčasně narozenému dítěti.

3 Omezíte riziko nedostatku bílkovin

Koncentrace bílkovin v lidském mléce po porodu výrazně klesá. Podle doporučení ESPGHAN 2010 většina předčasně narozených dětí má deficit bílkovin, který souvisí s jejich hmotností a složením výživy. Měření koncentrace bílkovin v mateřském mléce umožňuje obohatit mléko pro každé dítě individuálně.

4 Zaměřte se na lepší klinické výsledky

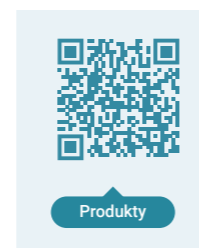
Použitím cílené fortifikace můžete omezit riziko podvýživy, v krátkodobém horizontu spojené se špatným růstem, a v dlouhodobém horizontu s komplikacemi, jako je zhoršení zraku, vývojové poruchy a kardiovaskulární onemocnění, a také riziko nadměrné výživy spojené se zvýšeným tělesným tukem, větším obvodem pasu a poruchou glukózové tolerance.

5 Stabilizujete příjem výživy

Cílená a individualizovaná fortifikace snižuje každodenní variabilitu nutričního příjmu, což každému dítěti poskytne nejlepší příležitost pro stabilní růst.

Produkty Miris

Díky dlouholetým zkušenostem vyvinula společnost Miris portfolio nástrojů a spotřebního materiálu pro kompletní pracovní postup analýzy mateřského mléka s cílem poskytnout co nejpřesnější a reprodukovatelné výsledky.



Produkty



Miris Pomoc & Servis



Podpora

Podpora

- Rozsáhlé zkušenosti s analýzou a složením mateřského mléka
- Instruktažní videa a průvodce řešením problémů
- Studio Miris
- Sekce FAQ
- Bezplatná podpora prostřednictvím e-mailu, telefonu a Microsoft Teams

Miris Studio

Požádejte o online schůzku přizpůsobenou vašim potřebám přímo u výrobce:

Ať už chcete přehled funkcí Miris analyzátoru mateřského mléka (Miris HMA™), nebo již máte svůj Miris HMA™, naše online živé ukázky v Miris Studio vám poskytnou příležitost objevit vše od nastavení, procházení analytického procesu, diskusi o klinickém každodenním používání Miris HMA™.

Rádi naplánujeme online školení a podporu přes Miris Studio (pouze v anglickém jazyce).

V rámci České republiky poskytuje servis a poradenství výhradní distributor DN FORMED Brno, s.r.o.



Online schůzka

Autorizovaný distributor a servisní středisko pro ČR:
DN FORMED Brno s.r.o.
Hudcova 76a
612 00 Brno
+420 532 198 888
www.dnformed.cz
dnformed@dnformed.cz

Zlepšete výživu předčasně narozených dětí

Miris HMA™ Přístroj pro stanovení makroživin mateřského mléka



Odsávání



Matka odsává a sbírá mléko do samostatných lahví nebo sáčků během 24 hodin dle svého běžného odsávacího plánu.

24h sběrný vzorek

Vyber si svou metodu

Plný sběrný vzorek:

Do jedné nádoby se rozmrazí všechny lahve/sáčky. Z celku se odebere 24 hodinový sběrný vzorek.



NEBO

Postupný sběrný vzorek:

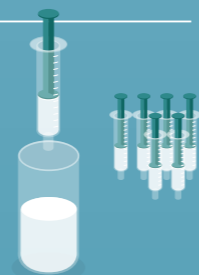
Všechny lahve/sáčky se rozmrazí a z každé lahve/sáčku se odebere 0,5-1 ml vzorku. Všechny odebrané vzorky jsou následně shromážděny v jedné nádobě.



NEBO

Vzorek z domácího prostředí:

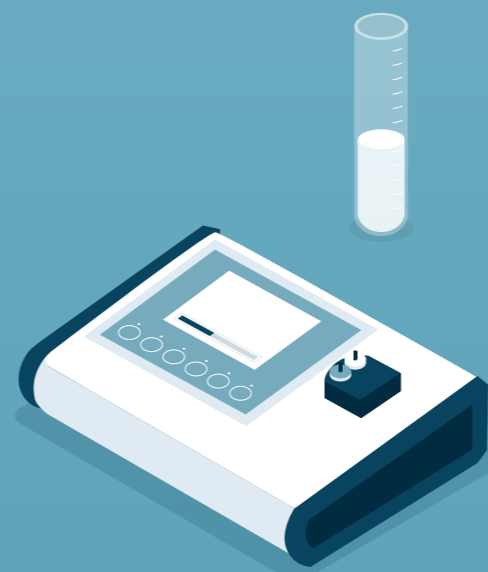
Matka odebere 0,5-1 ml vzorku mléka z každé lahve/sáčku bezprostředně po odsávání. Všechny odebrané vzorky jsou shromážděny do jedné nádoby.



Abychom zohlednili variace v průběhu dne, je důležité vytvořit 24 hodinový vzorek.

Analýza

Analýza se provádí na 24 hodinovém vzorku jednou nebo dvakrát týdně



Při jedné analýze vzorku Miris HMA™ měří koncentraci tuku, sacharidů, bílkovin, celkových pevných látek a energii v lidském mléce.

Fortifikace

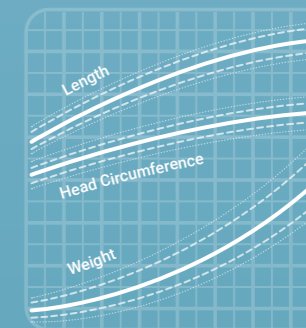
Fortifikace se počítá tak, aby splňovala nutriční cíle



Výsledky analýzy se používají k výpočtu cílené fortifikace potřebné k dosažení nutričních potřeb novorozence.

Vyhodnocení

Růst se hodnotí dle místních schválených standardů a postupů



Dosažení adekvátní výživy pro každé předčasně narozené dítě je nezbytnou součástí zajištění nejlepšího výsledku.